

**BSF28-4.16Hは従来のプツマイスター製品の
頑丈・強固に加え、スカニア車両410馬力を採用することで
従来以上の力強い打設を可能にしました。**

Wir machen Entwicklung möglich

私達は開発を可能にする

スペック ハイライト

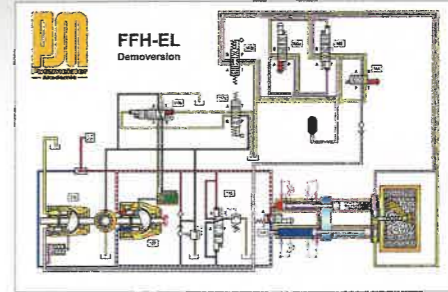
- スカニア410馬力を採用
- リアエアサスを採用
- 最大吐出圧8.5Mpa 最大吐出量160m³/h
- 最大吐出圧13.0Mpa 最大吐出量108m³/h(高圧仕様)
- 法定基準内車両総重量22tシャーシ
- 6×4車両ですがセミロング(8t車)並みの機動力
- 4段Z型ブーム
- 省スペースでの設置が可能
- ツイン管を標準装備



特許FFH (フリーフローハイドロリック)

切り替え時の異常圧力を制御。
他にないソフトポンピング。

人間の血流に近い独自の油圧システムFFH(フリーフロー油圧システム)を採用。従来、シリンダーの切換時に発生した異常圧力(プレッシャーピーク)をほぼ解消し、スムーズなポンピング(ソフトポンピング)を可能にしました。ポンプ、配管、シャーシの振動、脈動を極力抑えています。



▲切換シリンダーは、アキュムレーターで瞬時に(0.15秒)切り換えて、吐出圧力の変動を最小限に留め、コンクリートをほぼ連続で圧送することを可能にしています。

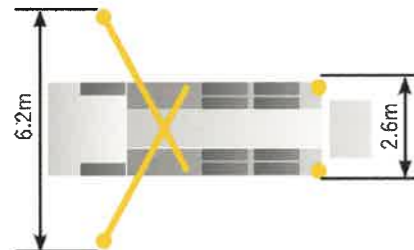
- 閉回路のオイルも無駄がなく、環境にやさしい設計
- FFH採用でプレッシャーピーク(ハンマーヘッド)を解消。コンクリートをスムーズに押し出します。
- ピストン前面圧吐出量を自由に調整可能です。

BSF28-4.16H 3大特長

1

狭い場所でも安全・頑丈なアウトリガー

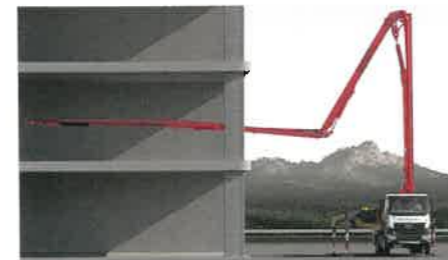
後アウトリガーの張りがほぼ無いので
設置場所制限に優位性が高い



2

4段Z型ブーム

4段Zブームでの多彩な打設レイアウトが可能



3

長寿命のツイン管を装備

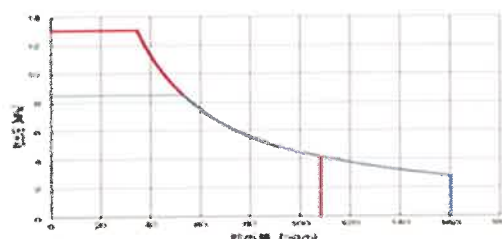
ブーム配管には高強度軽量の Pro-Line ツイン管を
標準装備、デッキ配管には肉厚ツイン管を装備



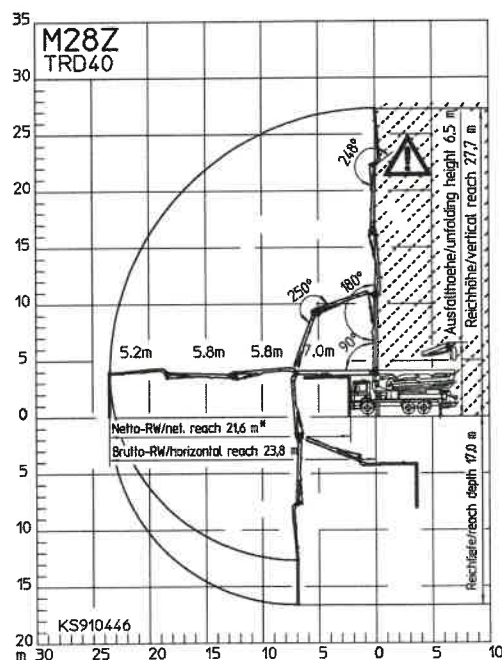
BSF28 - 4.16H スペック

コンクリートポンプ	型式	BSF28-4.16H	
	圧送モード	高吐出モード	高圧モード
	理論最大吐出量	160m ³ /h	108m ³ /h
	理論最大吐出圧	8.5Mpa	13.0Mpa
	コンクリートシリンダー径	φ230mm	
	ストローク長	2,100mm	
	コンクリートシリンダー数	2	
	吐出口口径	7インチプレッシャーコネクションタイプ	
	ホッパー	パイプレータ付き	
	水タンク	500L	
	ホッパー洗浄用水ポンプ	160L/min x 2.5Mpa	
	ホッパーグリースシステム	自動	
	ブーム	非常停止ボタン	装備
作業灯		付属	
ブーム型式		全油圧4段屈折Z式	
最大垂直リーチ		27.7m	
最大水平リーチ		23.8m	
最大下方リーチ		17.0m	
設置必要高さ		6.5m	
旋回角度		365°	
グリースシステム		手動式	
操作方法		手動・無線・有線 (25m)	
コンクリート輸送管径		125A ツイン管	
カップリング		SK	
先端ドッキングホース		125A 1.5m	
アウトリガー	前	油圧式6.2m	
	後	油圧式2.6m	
トラックシャーシ	型式	P410 B6X4NA	
	乗員	2名	
	全長	10,300mm	
	全高	3,750mm	
	全幅	2,500mm	
	総重量	約21t(22tシャーシ)	
	ホイールベース(m)	5,700mm	
エンジン	メーカー	スカニア	
	型式	DC13型	
	排気量	12,742cc	
	最高出力	302kW (410PS)/1,900rpm	
タイヤ	最大トルク	2,150N·m (219kg·m)/1,000-1,300rpm	
	フロント	315/70R22.5	156/150Lアルミ
	リア	275/70R22.5	148/145Mアルミ

ポンプ能力線図



ブーム作業範囲



Putzmeister

プツマイスタージャパン株式会社

〒286-0025 千葉県富里市美沢7番地4

Tel.0476-36-8907 Fax.0476-36-8908

<http://www.puzmeister.jp>