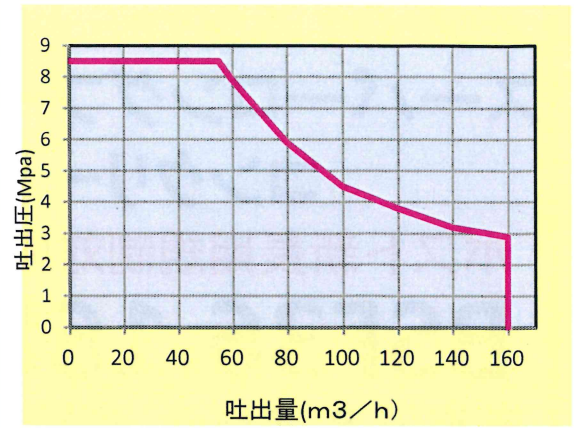


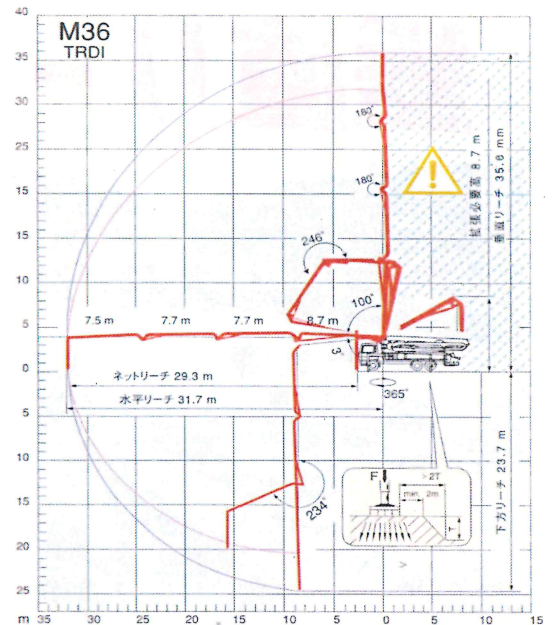
■ 主な仕様

コンクリートポンプ	型式	BSF36.16H		
	理論最大吐出量	160m ³ /h		
	理論最大吐出圧	8.5Mpa		
	コンクリートシリンダー径	φ 230mm		
	ストローク長	2100mm		
	コンクリートシリンダー数	2		
	コンクリートシリンダー容積	87.2L		
	吐出口口径	175A		
	ホッパー	0.6m ³ スクリーンを上げるとポンプ停止		
	非常停止ボタン	シャーシー両サイドと右側ステップ部に設置		
	ブーム	ブーム型式	全油圧4段屈折式	
最大垂直リーチ		35.6m		
最大水平リーチ		31.7m		
最大下方リーチ		23.7m		
作業角度・長さ		ブーム1	0~100°	8.7m
		ブーム2	0~180°	7.7m
		ブーム3	0~246°	7.7m
		ブーム4	0~234°	7.5m
拡張必要高さ		8.7m		
旋回角度		365°		
グリースシステム		手動式		
操作方法	手動・無線・有線(25m)			
コンクリート輸送管径	125A(2+1.5)			
先端ホース径	125A × 4m			
アウトリガー操作方法	前	油圧式5.78m		
	後	油圧式7.30m		
OSS(片側サポート)	前	4.25m		
	後	5.62m		
トラックシャーシ	型式	日産ADG-CW5ZL(改)		
	最大馬力	380PS		
	車両全長	11900mm		
	車両全幅	2495mm		
	車両全高	3500mm		

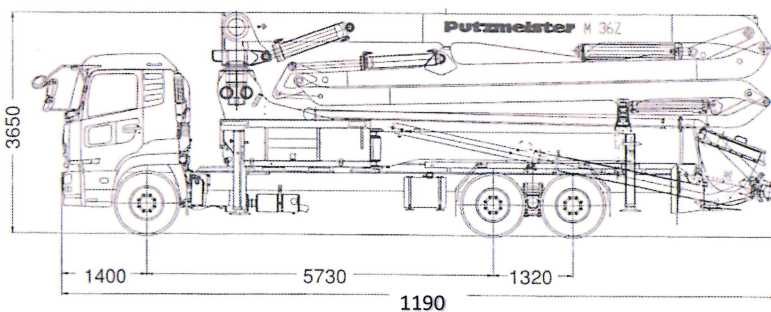
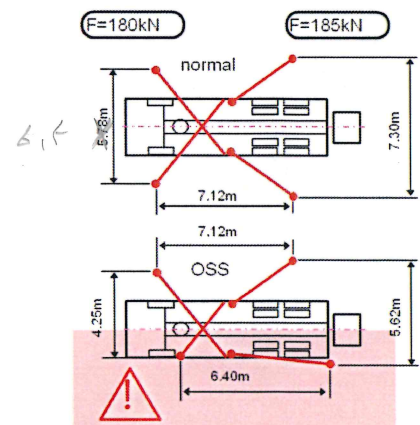
■ ポンプ能力線図



■ ブーム作業範囲



■ 省スペースアウトリガー



本カタログ掲載内容は、改良のため予告なく変更することがあります。



■ 本社/工場

〒283-0826

千葉県東金市丘山台1丁目3番

TEL 03(3522)0030 / FAX 03(3522)0033

E-mail: pmjapan@pm-j.co.jp

HP <http://www.pm-j.co.jp>